

Misericórdia Freguesia  
**SANGALHOS**



# A nossa História

## Enquadramento

- Instituição Particular de Solidariedade Social (IPSS)
- Integra a Economia Social
- Atua na promoção do bem-estar e inclusão social

## Áreas de Intervenção

- Apoio à infância e juventude
- Apoio à família
- Apoio a pessoas idosas
- Integração social e comunitária
- Proteção social (doença, velhice, invalidez, carência económica)
- Promoção e proteção da saúde
- Educação e formação profissional



# Origem e Evolução Histórica



Fundada em 1932 por  
Dr. Luís Conceição



Lema: “A Bem Fazer se  
Viverá Bem”



## Evolução da Instituição

### 9 serviços/respostas sociais:

Creche | CATL | SAD | ERPI | CAR | SAAS |  
CATL (privado) | Refeições CES | AAAF

### Média de ocupação (2025)

36 Creche | 40 CATL | 34 SAD | 54 ERPI  
≈ 18 crianças/jovens (CAR)

### Intervenção social e comunitária

56 processos (Ação Social / RSI)  
276 beneficiários (Apoio Alimentar)

## Missão

Visar a satisfação das necessidades da comunidade e sociedade em geral, assegurando a qualidade dos serviços prestados, em colaboração com agentes socioeconómicos.

## Visão

Ser uma entidade de referencia pela excelência das suas Boas Práticas, evoluindo tendo em conta as necessidades emergentes da sociedade.

## Valores

Solidariedade e Amor

Verdade e Proteção Ética e Justiça

Confiança e Respeito

Profissionalismo e Responsabilidade



# Principais Objetivos: Qualidade dos Serviços

## REQUALIFICAÇÃO E AMPLIAÇÃO DO CSAPI (EM EXECUÇÃO)

- Construção de raiz do novo equipamento
- Aumento da capacidade: 60 → 80 utentes
- Melhoria das condições de conforto, segurança e dignidade dos idosos

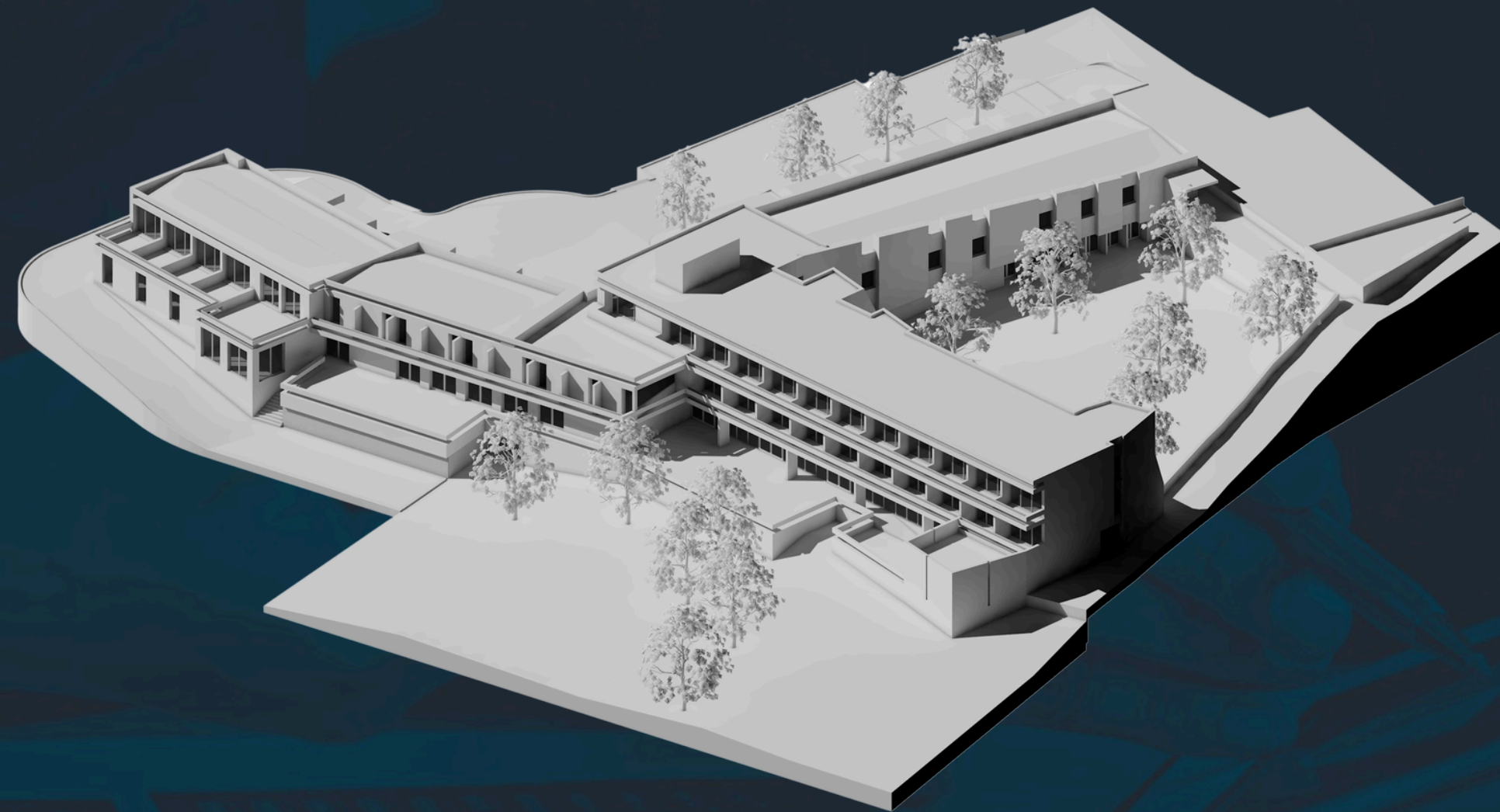
## SUSTENTABILIDADE E EFICIÊNCIA ENERGÉTICA

- Melhoria do desempenho energético dos edifícios
- Implementação de energias renováveis (painéis solares, sistema híbrido)
- Redução de custos e impacto ambiental

## MELHORIA CONTÍNUA E GESTÃO PARTICIPADA

- Otimização dos processos e qualidade dos serviços
- Valorização e qualificação dos colaboradores
- Envolvimento dos stakeholders e reforço de parcerias

# Obra (em execução)



- Projeto iniciado após reformulação em 2024 (financiamento PARES 3.0)
- Transição de requalificação → construção de raiz
- Aumento da capacidade: 60 → 80 lugares (ERPI)

- Equipamento integrado: ERPI, SAD e Centro de Dia
- Intervenção em duas fases:
  - 1ª fase: demolição (já realizada)
  - 2ª fase: construção (em curso)
- Investimento estimado: ≈ 5,8 milhões € + IVA

# Por que os nossos serviços?

- 1** **Qualidade e confiança:** Serviços orientados para a excelência, com foco na melhoria contínua
- 2** **Proximidade e resposta integrada:** Apoio ao longo do ciclo de vida, com acompanhamento personalizado
- 3** **Compromisso com o bem-estar:** Promoção da dignidade, inclusão social e qualidade de vida



# Os nossos contactos:

## Mesa Administrativa

provedor@mfsangalhos.pt

viceprovedor@mfsangalhos.pt

## Sede

Rua Narciso da Marça, n.º 262

3780-082 Sangalhos

234 742 511 | 925 969 054

geral@mfsangalhos.pt

www.mfsangalhos.pt

## Respostas Sociais:

### CSAPI

234 742 511 | 925 969 054

Rua Narciso da Marça, n.º 262

### Casa da Criança

234 743 707 | 925 969 025

Centro de Bem-Estar Infantil (CBEI)

Rua da Fonte Nova, n.º 193

234 741 671

### CATL

Centro Escolar de Sangalhos

Rua Ivo Neves, n.º 83

### Redes Sociais

Facebook: facebook.com/mfsangalhos

Instagram: @misericordiadესangalhos

➔ contribua com 1% do IRS

**Consignação do IRS**  
NIF 501066101

**Consignação do IRS**  
NIF 501066101

**Consignação do IRS**  
NIF 501066101

**Consignação do IRS**  
NIF 501066101

**Consignação do IRS**  
NIF 501066101

**Consignação do IRS**  
NIF 501066101

**MISERICÓRDIA DA FREGUESIA DE SANGALHOS**

Empreitada:  
**Nível 20**  
Valor: 5.794.500,00€  
+ IVA

Financiamento Público:  
**PARES 3.0** de  
1.836.396€  
**Prazo 20 meses**

**Nova Construção**  
Estrutura  
Residencial Para  
Pessoas Idosas -  
**ERPI/LAR**  
**80 Camas**

Um pequeno gesto, um grande impacto  
**IBAN PT50.0036.0148.99100030482.65**